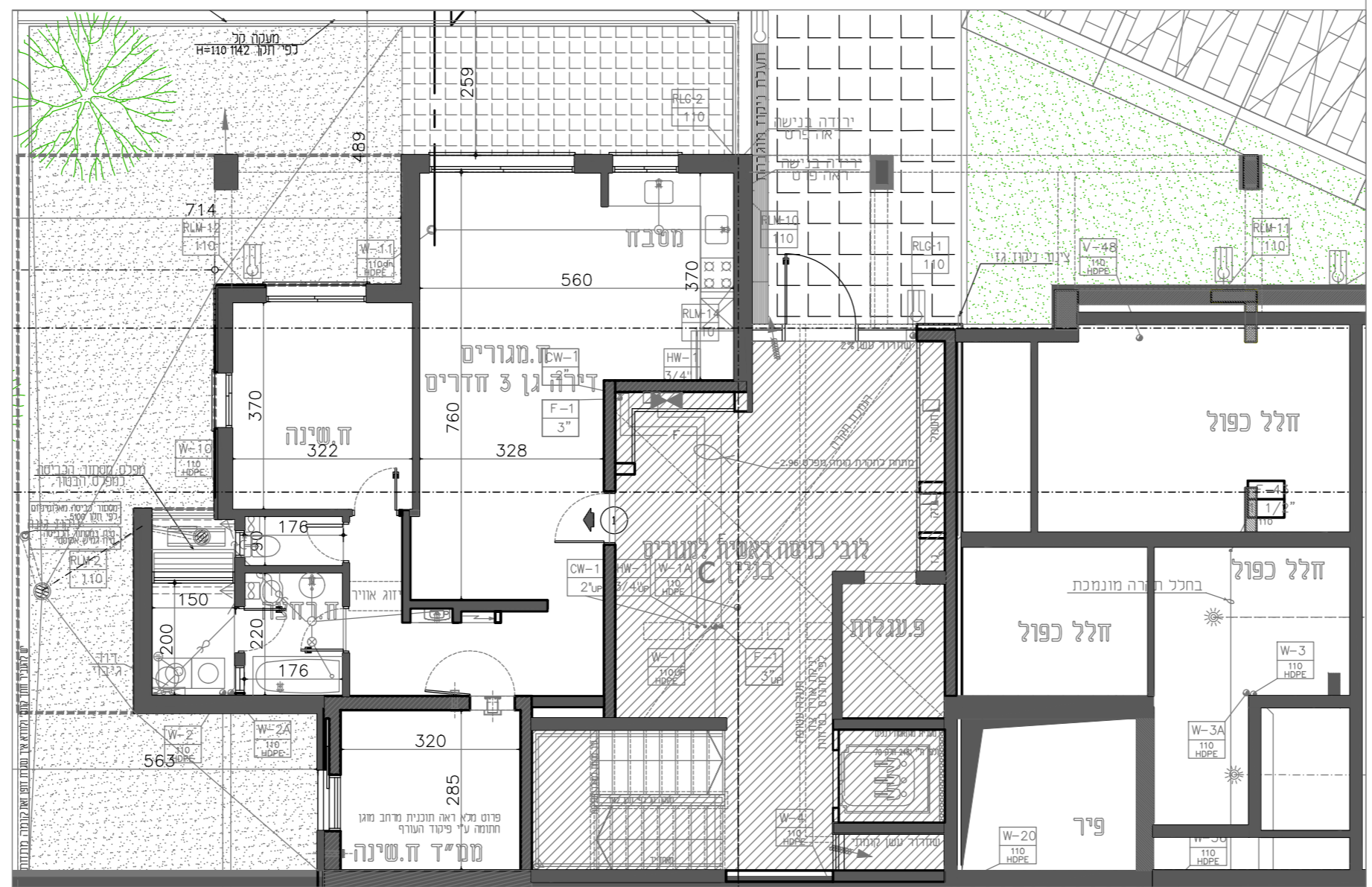




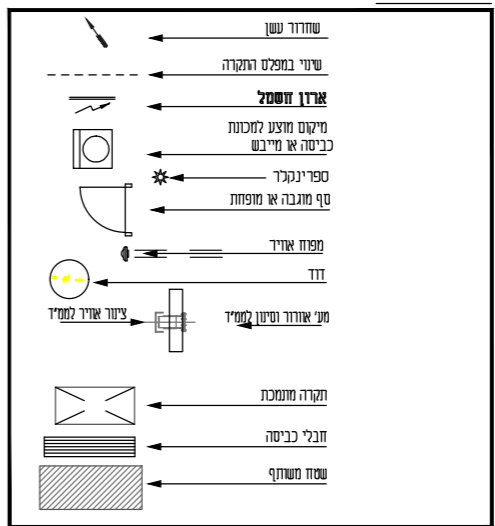
1. צורת ואימנטיס סונסטרוקטיביים בחתרות, בקירות ובמזיזות אינם מסומנים בחתרות.
2. הנחו סופי של אונות הסטנדי יקבעו בעתיד על ידי הוברה.
3. אורך התקנת איזון סופי מייחסם בגובה.
4. מופי החיפוי סומנו בציון מייחסם בגובה.
5. אור כחוסם בסדרה מבטו חזון חתרות.
6. הפרש נפלט בין חת מופסת לדירה עד 6 ס"מ הפרש נפלט בין תחלתה לדירה עד 2 ס"מ הפרש נפלט בין סוף כדירה עד 2.5 ס"מ הפרש נפלט בין תחלתה לדירה עד 1 ס"מ
7. הפרדות והפית לאור ציפיים יהו נגעת בל 7 ס"מ הפרדות והפיתות בחתרות וזאת

| |
|--------|
| חתימה: |
| תאריך: |
| חתימה: |
| תאריך: |

חברת "גאולה ביתר" בע"מ



מיקרא:



רחוב בניין דוד 17
ביתר עילית

מגורש : מט-1

DY דביר-יחיעם אדריכלים ובנוני ערים
 Dvir-Yechiam Architecture & Town Planning
 רח צבי פרנק 2 ראשון לציון מיקוד 75296
 טל : 03-9655322 פקס : 03-9655321
 E-mail: dy_arc@017.net.il

תכניות לפי חוק החכר
 חתימת הרוכשים:

חתימת החברה:

בניין C

קומה טיפוסית מגורים 1-1

קומה :

מספר דירה :

מס' חדרים :

תאריך : מרץ 2021 מנימ : 1-100